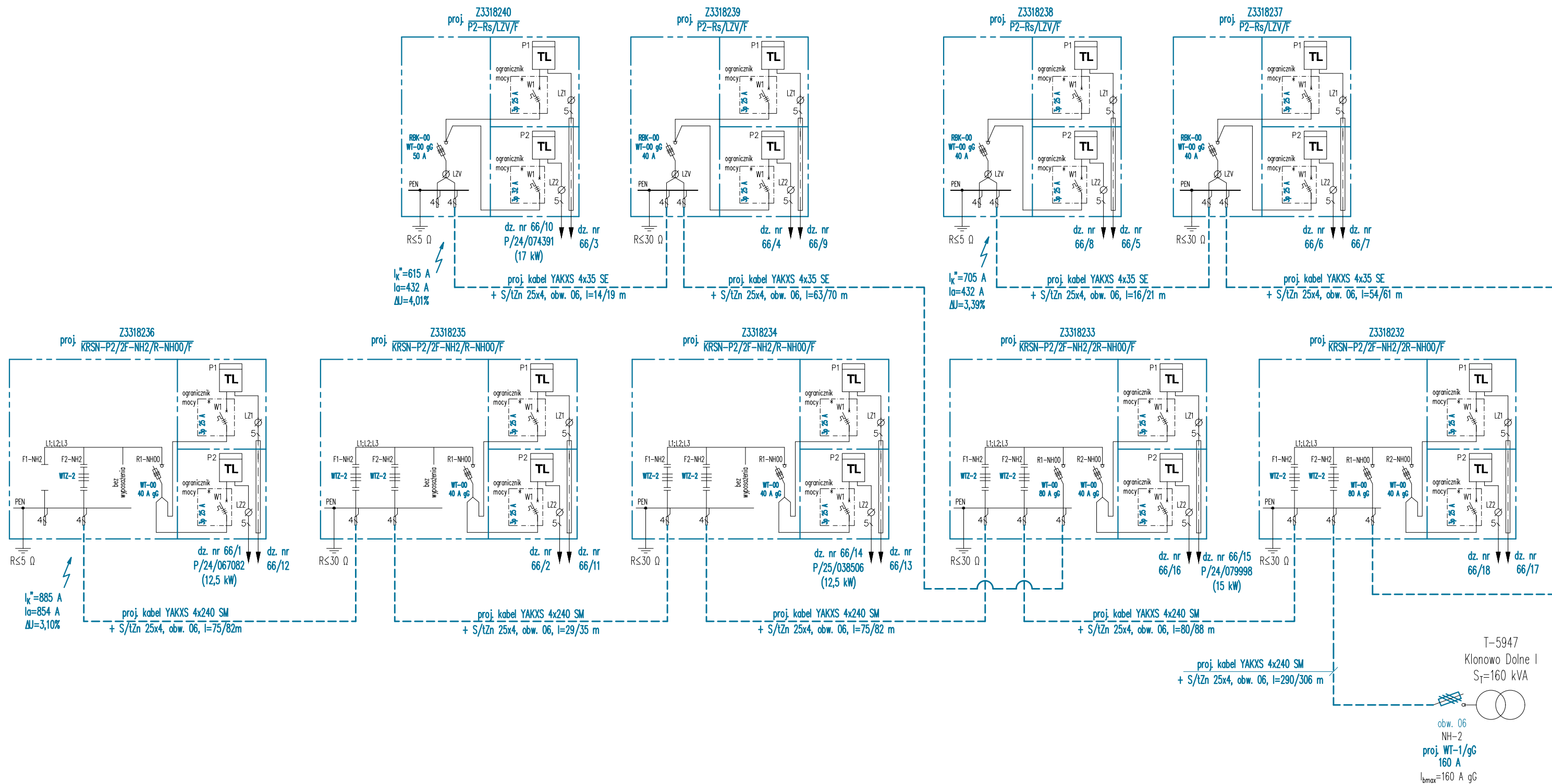


Ochrona przy dotyku pośrednim:
samoczynne wyłączenie zasilania w układzie sieci **TN-C**



LEGENDA
— projektowane urządzenia
— istniejące urządzenia

Zadanie	OBI/33/2500192, GJ00837/25		
Inwestor	ENERGA-OPERATOR SA, ul. Marynarki Polskiej 130, 80-557 Gdańsk		
Adres	Gmina Przywidz (220405_2), obręb Michałin (0008), ulica Przywidzka, Lili działka nr 58, 63, 66/19, 68		
Obiekt budowlany	Budowa elektroenergetycznej sieci kablowej nn 0,4 kV		
EDS Energy sp. z o.o. ul. Świętokrzyska 58, 80-180 Gdańsk T: 507101532; @: biuro@edsenergy.pl		Projektant mgr inż. Dariusz Szreder specjalność instalacyjna POM/0281/PWBE/19	Skala — Nr rysunku E-2
Tytuł rysunku Schemat jednokreskowy nn 0,4 kV		Data 01.09.2025	